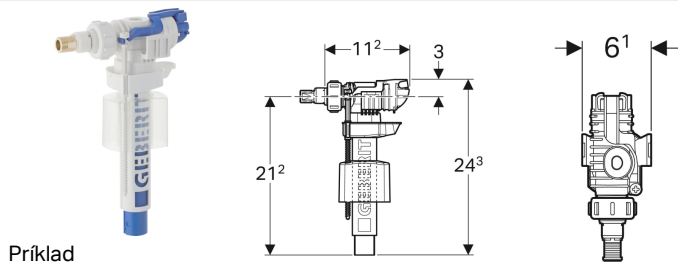


Napúšťací ventil Geberit typ 380, prípojka vody z boku, 3/8", vsuvka z mosadze



Účely použitia

- Pre montáž do nadomietkových splachovacích nádržíek s prípojkou vody na bočnej strane
- Pre sivú vodu (dažďová voda) s hodnotou pH 6,0–9,5 ak sa používa filtračné zariadenie
- Pre keramické splachovacie nádržky
- Pre pitnú vodu
- Pre prípojky vody 3/8"

Vlastnosti

- Nastaviteľná napúšťacia výška

Rozsah dodávky

- Súprava dištančného krúžka
- Adaptér pre vsuvku plniaceho ventilu typ 350

- Závitová vsuvka z mosadze
- Prípojka vody na bočnej strane
- Tiché podľa skupiny armatúr I (DIN 4109)

Technické údaje

Dynamický pretlak	10-1000 kPa
Hluk vznikajúci vo vedení pri 3 bar	12 dB(A)
Hluk vznikajúci vo vedení pri 5 bar	18 dB(A)
Maximálna teplota skladovania	40 °C
Maximálna teplota vody	25 °C

- Kónusové kompresné závitové spojenie

Č. výr.	B	H	T
243.884.00.1	6.1 cm	25.5 cm	11.2 cm



- Položka 243.884.00.1 v slovenskom obale